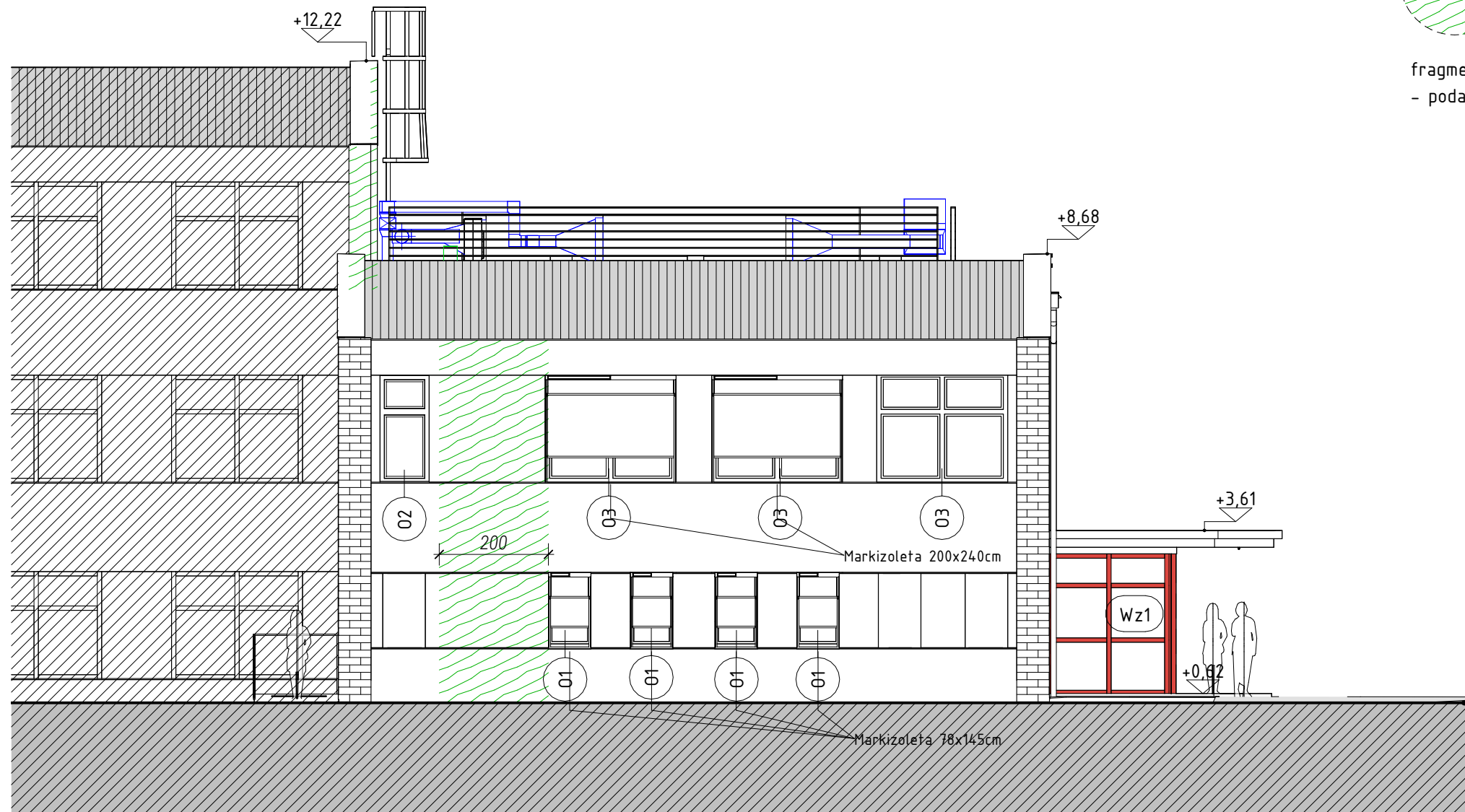


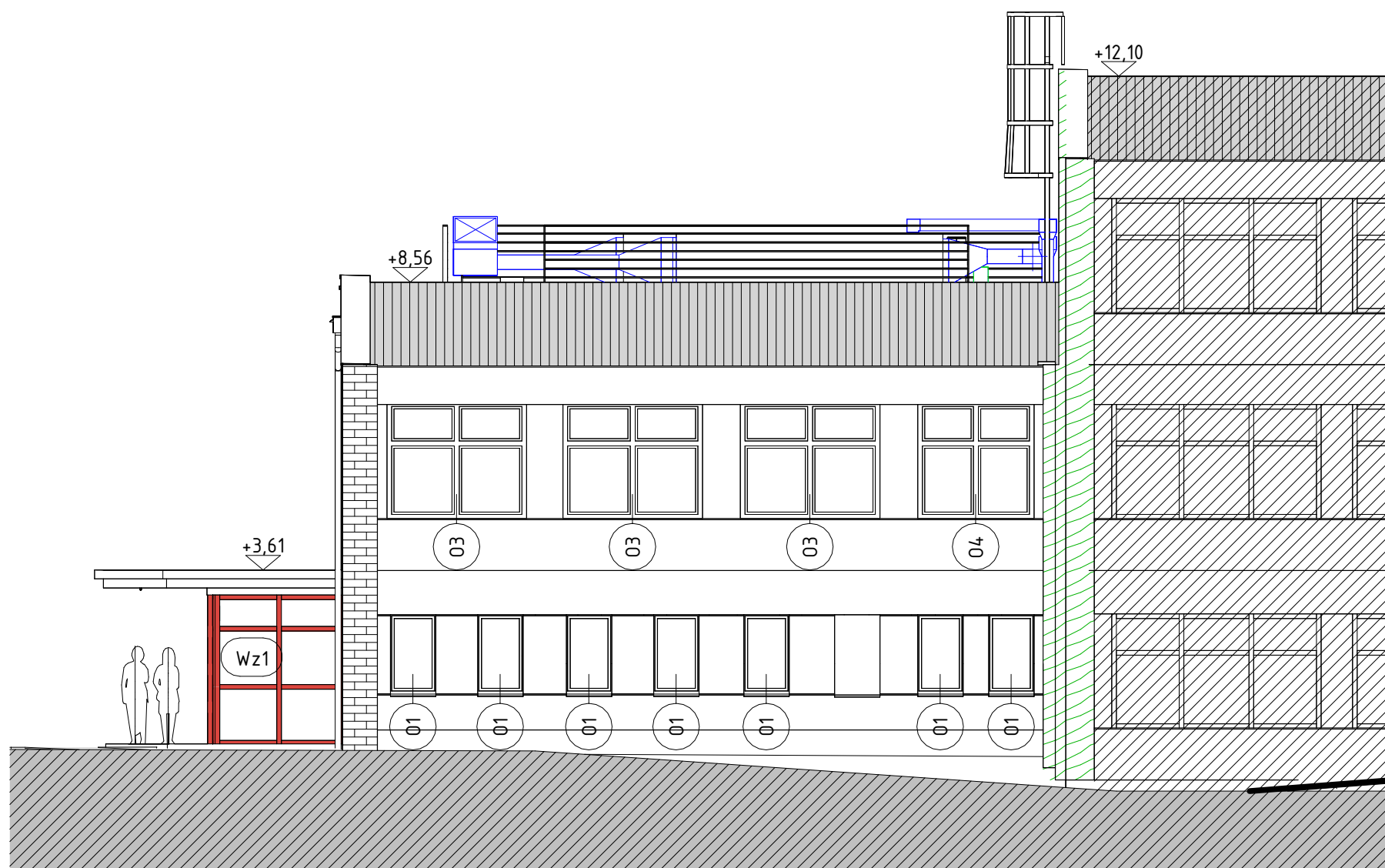
ELEWACJA ZACH 1:100



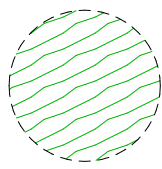
ELEWACJA PD 1:100



ELEWACJA WSCH 1:100

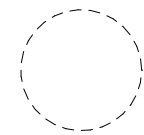


ELEWACJA PN 1:100

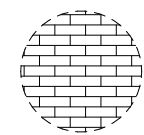


fragmenty elewacji ocieplone wełną mineralną
- podane wymiary należy traktować jako minimalne

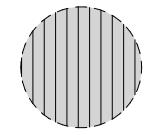
OZNACZENIA NA RYSUNKU (MATERIAŁY / KOLORYSTYKA)*



ŚCIANY ZEWNĘTRZNE
- tynk
kolor bazowy (ściany) - beżowo szary
podziały (bonie) 2cm - odwzorowanie podziałów wielkiej płyty
kolor dopełniający (pas okienny) - ciemny szary
- mineralna cegła klinkierowa
beżowo szary, kolor jak w części istniejącej



PODMURÓWKA / COKÓŁ
- tynk
kolor ciemny, beżowo szary



DACH
- blacha trapezowa, kolor ciemny czerwony

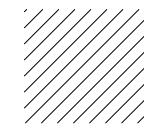
OKNA I DRZWI
profile PVC / aluminiowe
kolor biały, szary, czerwony
szkło bezbarwne, przeźierne / mleczne

OBROBKI BLACHARSKIE
blacha cynkowo tytanowa - kolor naturalny

ELEMENTY ZEWNĘTRZNE STALOWE
konstrukcja stalowa: ocynkowana lub malowana proszkowo, szara



miejsce na szyld / tablice informacyjne



BUDYNKI LUB CZĘŚCI BUDYNKU POZA OPRACOWANIEM

*) pokazane kolory mają charakter poglądowy i mogą się różnić od rzeczywistych, kolory podano wg wzornika NCS i RAL oraz producentów

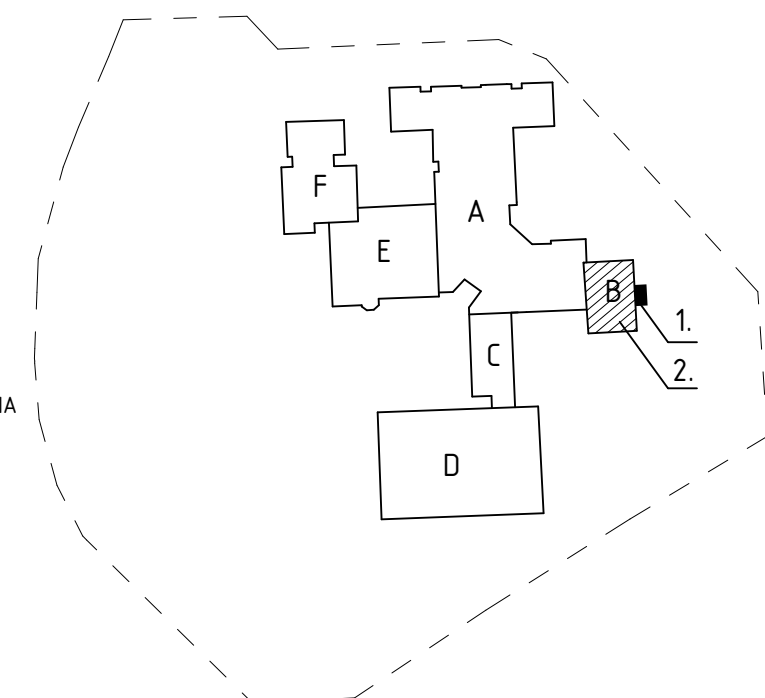
ORIENTACJA



- ROZBUDOWA
- PRZEBUDOWA

podział budynku na części
(wg oryginalnego projektu z 1984):
A. ADMINISTRACJA, DYDAKTYKA, JADALNIA
B. BLOK ŻYWIENIOWY
C. GABINETY, ŁĄCZNIK
D. SALA GIMNASTYCZNA
E. DYDAKTYKA, REKREACJA
F. DYDAKTYKA DZIECI MŁODSZE

(A) ppp=±0,00=81,50m n.p.m.
dla (B) =+0,60=82,60m n.p.m.



NAZWA ZAMIERZENIA BUDOWLANEGO	PRZEBUDOWA I ROZBUDOWA BUDYNKU ZESPOŁU W SZKOLNO-PRZEDSZKOLNEGO NR 19, W TYM NA POTRZEBY PORADNI PSYCHOLOGICZNO-PEDAGOGICZNEJ NR 8		
NAZWA I ADRES OBIEKTU BUDOWLANEGO	ZESPÓŁ SZKOLNO-PRZEDSZKOLNY NR 19 61-249 Poznań, os. Stare Zegrze 1 obręb 0006 Zegrze ark 35, nr działki 2		
PROJEKTOWAŁ	arch. Piotr Staszewski (gt. projektant) arch. Zbigniew Michnowicz arch. Karolina Skalska	UPRAWNIENIA NR 40/WPOKK/2015 W SPECJALNOŚCI ARCHITEKTONICZNEJ DO PROJEKTOWANIA I KIEROWANIA ROBOTAMI BUDOWLANymi BEZ OGRANICZEŃ	DATA I PODPIS 2024-10-14
SPRAWDZIŁ	arch. Sławomir Ambrożewicz	UPRAWNIENIA NR 365/PW/94 DO PROJEKTOWANIA W SPECJALNOŚCI ARCHITEKTONICZNEJ W ZAKRESIE ARCHITEKTURY BEZ OGRANICZEŃ	2024-10-14
TREŚĆ RYSUNKU ELEWACJE			RYSEK NR
BRANŻA	architektura	STADIUM	projekt techniczny
INDERS	0513	DATA	2024-10-14
SKALA	1:100		